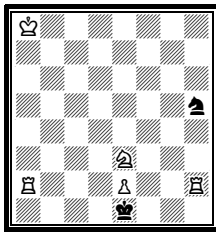


**В.Ерохин**1 МТ В.Брона 3-5 поч.о.  
1986

#3+b

5+2



- a) **1.Sc4!**  
b) *Sh5-a5* **1.Sg4!**

**ЕРОХИН Владимир Алексеевич**

\*27.04.1937г. Ленинград - + 15.04.2000г. С-Петербург

Разделы: **#2, #3, #N, h#, S#, RA, F, EG. Миниатюра.**

Международный мастер 1989

**«Альбомы ФИДЕ»**

1974-1976	10,5 бала	12 задач
1980-1982	9 баллов	9 задач
1983-1985	6 баллов	7 задач
1986-1988	0,5 бал	1 задача

**Чемпионаты СССР личные:**

XVII 1983-84	– #2	37 б.	4м.
XVIII 1985-86	– #2	44 б.	14м.

**Чемпионаты СССР командные (Ленинград)**

XII 1984-85	ком	91,5б.	5м.
	#2	7	10-11м
XVII 1987-88	– #2, #3 и #N		5м.
XIV 1990-91	– #2, #3 и #N		2-3 м.

**Арбитр в следующих соревнованиях:**

❖ Probleemblad	1982	#2
❖ Probleemblad	1983	#2
❖ ЮТ Ерохину-60	1998	#2
❖ XIV ком. перв. СССР	1990-91	#2

**Статьи Ерохина В.**

- ◇ *Ерохин В.* Об этом следует подумать. «Шахматы», 1974, 1:30
- ◇ *Ерохин В.* Чередование матов на одном поле. «Шахматы», 1975, 15:281998-2000
- ◇ *Ерохин В.* Чередование матов на одном поле. «Шахматы», 1975, 15:281998-2000
- ◇ Чередование матов в теме Шедея. «*Sahovska kompozicija*», 1995, том 15, №57-60:стр. 30
- ◇ Чередование матов на ходы короля. «*ЗиЭ*», 1997, 14:32-36
- ◇ Тема ле Грандов и её нюансы. «*УП*», 1997, 2-3(10-11):40-41

- ◇ *В.Ерохин.* Чередование матов всегда модно! «*УП*», 1997, 4(12):23-25; 1998, 1(13):23-25; 1999, 1(17):27-29; 2(18):22-26; 4(20):22-23.
- ◇ Чередование матов на ходы чёрного короля на фронтальные поля, расположенные на одной фронтали или горизонтали. «*ЗиЭ*», 1999, 19:18-20
- ◇ Чередование матов на ходы короля. «*ЗиЭ*», 2000, 22:37-40